



INMIGRACIÓN IRREGULAR

BALANCE 2015 LUCHA CONTRA LA INMIGRACIÓN IRREGULAR

20
15



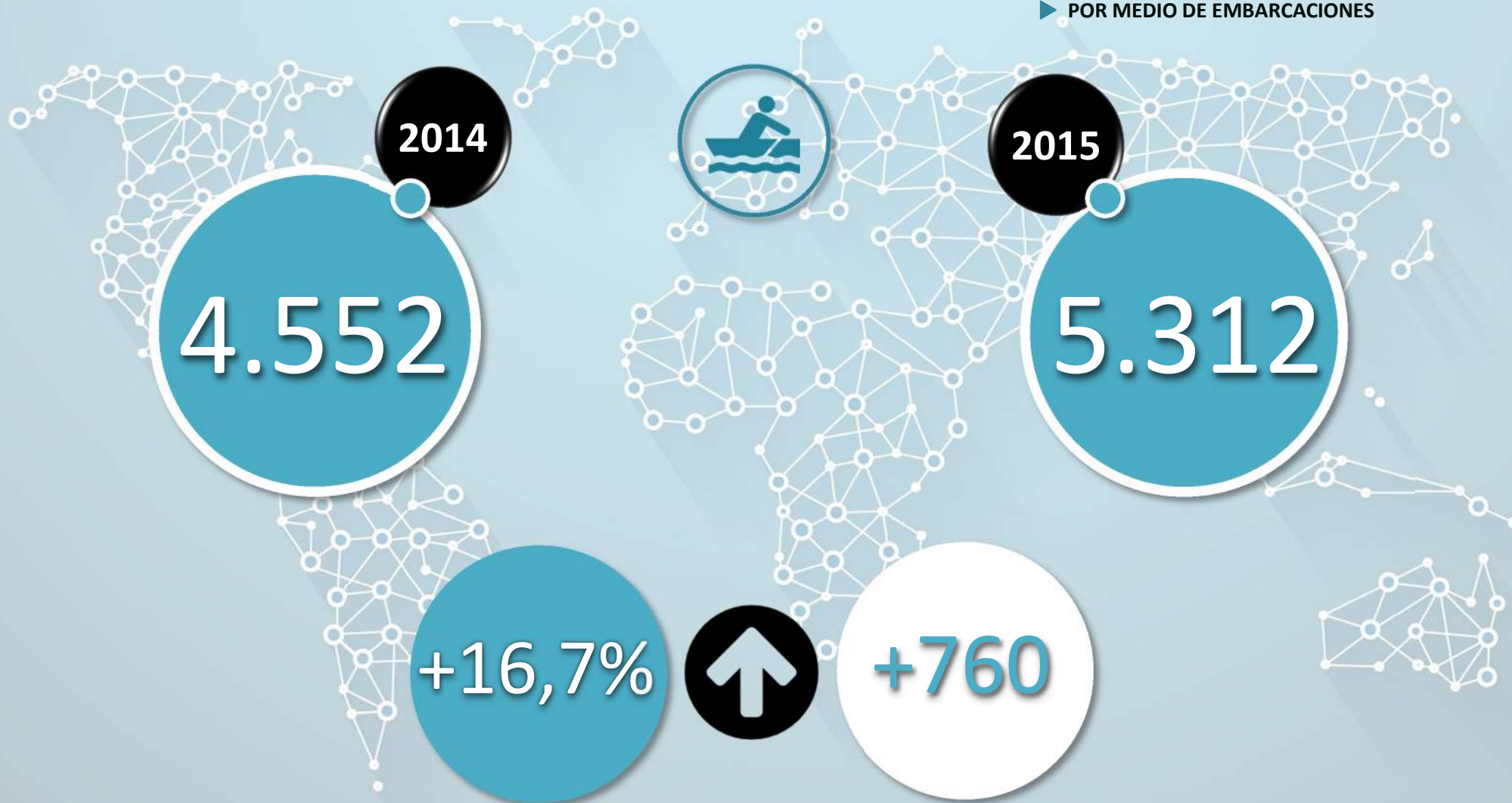
	 GOBIERNO DE ESPAÑA	MINISTERIO DEL INTERIOR
---	---	-------------------------



INMIGRANTES IRREGULARES LLEGADOS A LAS COSTAS ESPAÑOLAS

COMPARATIVA 2014-2015

▶ POR MEDIO DE EMBARCACIONES

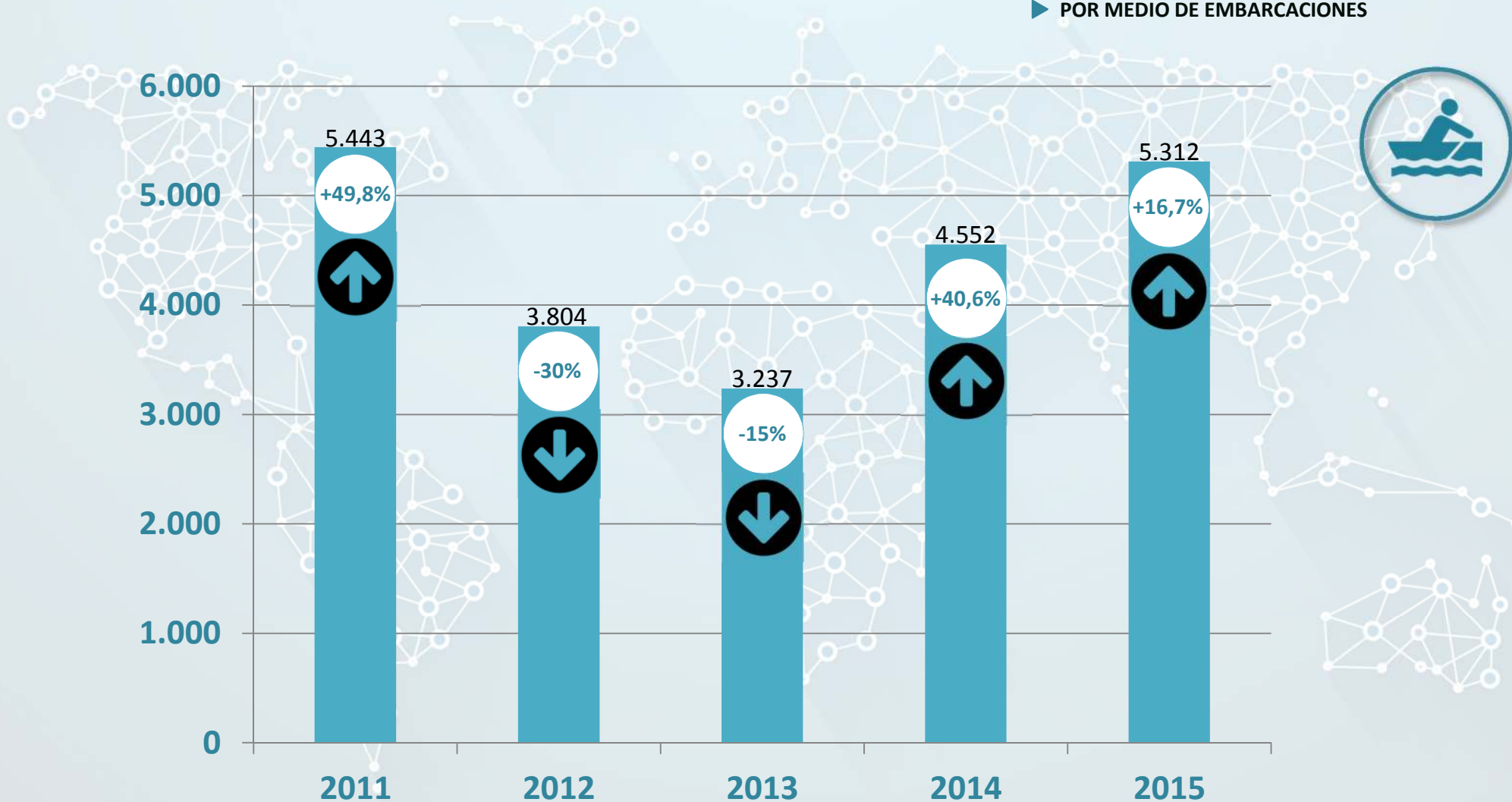




INMIGRANTES IRREGULARES LLEGADOS A LAS COSTAS ESPAÑOLAS

COMPARATIVA 2011-2015

▶ POR MEDIO DE EMBARCACIONES





INMIGRANTES IRREGULARES LLEGADOS A LA PENÍNSULA, BALEARES Y CANARIAS COMPARATIVA 2014-2015

► POR MEDIO DE EMBARCACIONES

PENÍNSULA Y BALEARES

2014

4.256

2015

4.437



+181

+4,3%

CANARIAS

2014

296

2015

875



+579

+195,6%



(*) El número de inmigrantes irregulares llegados a España por medio de embarcaciones es muy inferior al registrado en el Mediterráneo Central y Oriental con más de un millón

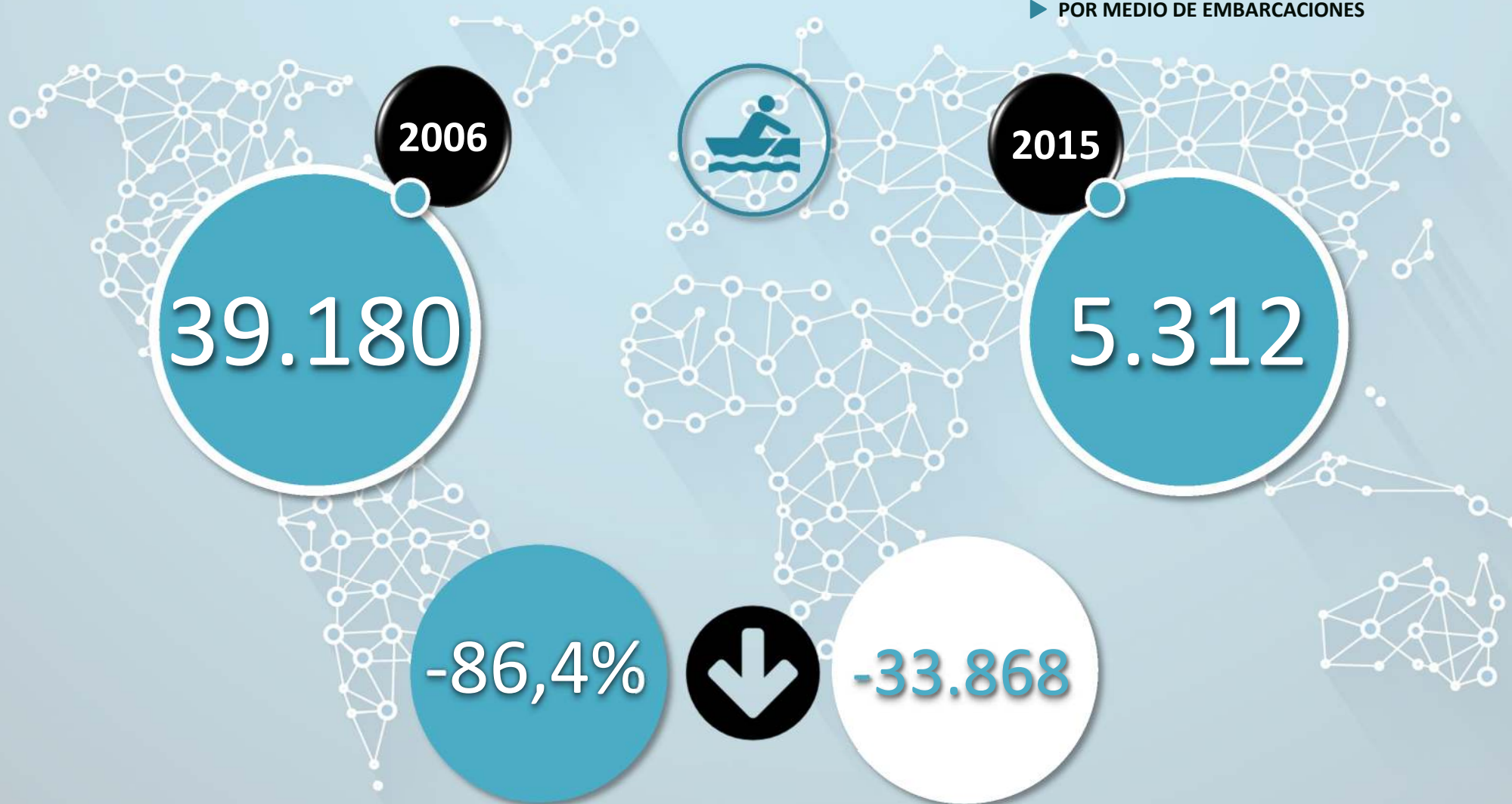
(*) INFORMACIÓN PUBLICADA POR LA AGENCIA EUROPEA FRONTEX



INMIGRANTES IRREGULARES LLEGADOS A LAS COSTAS ESPAÑOLAS

COMPARATIVA 2006-2015

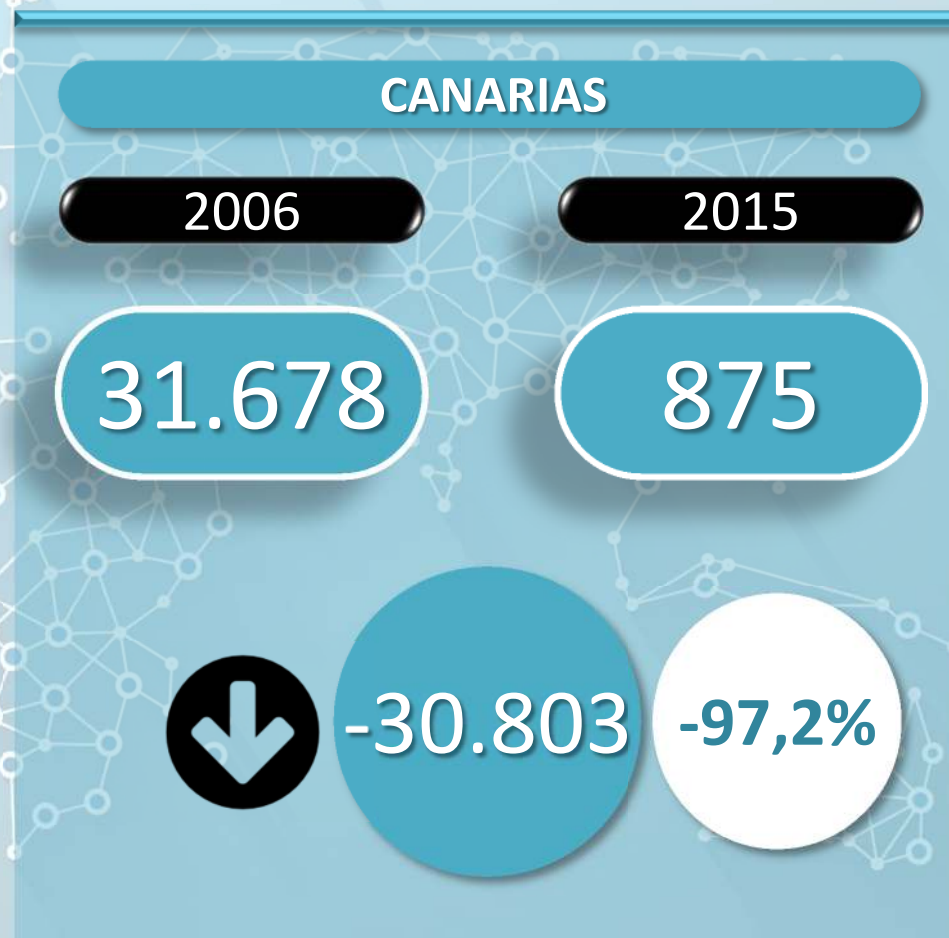
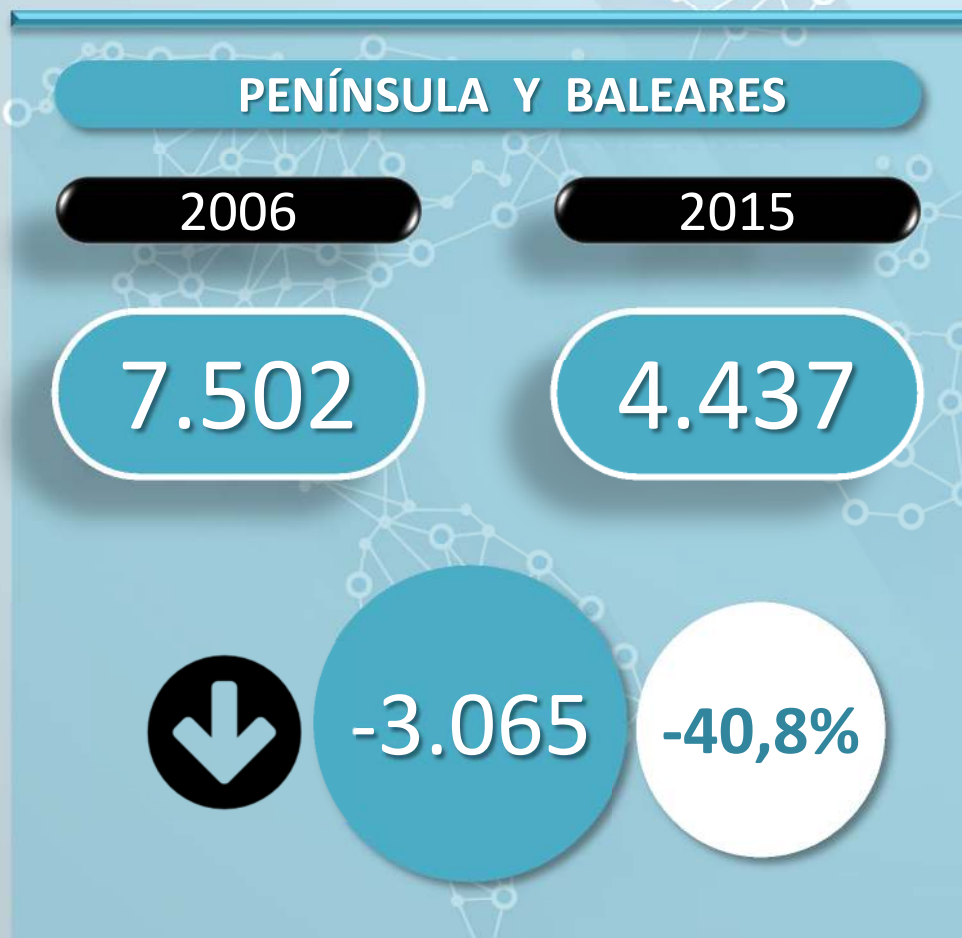
▶ POR MEDIO DE EMBARCACIONES





INMIGRANTES IRREGULARES LLEGADOS A LA PENÍNSULA, BALEARES Y CANARIAS COMPARATIVA 2006-2015

► POR MEDIO DE EMBARCACIONES





INMIGRACIÓN IRREGULAR

BALANCE DE LA LUCHA CONTRA LA INMIGRACIÓN IRREGULAR

2015

7



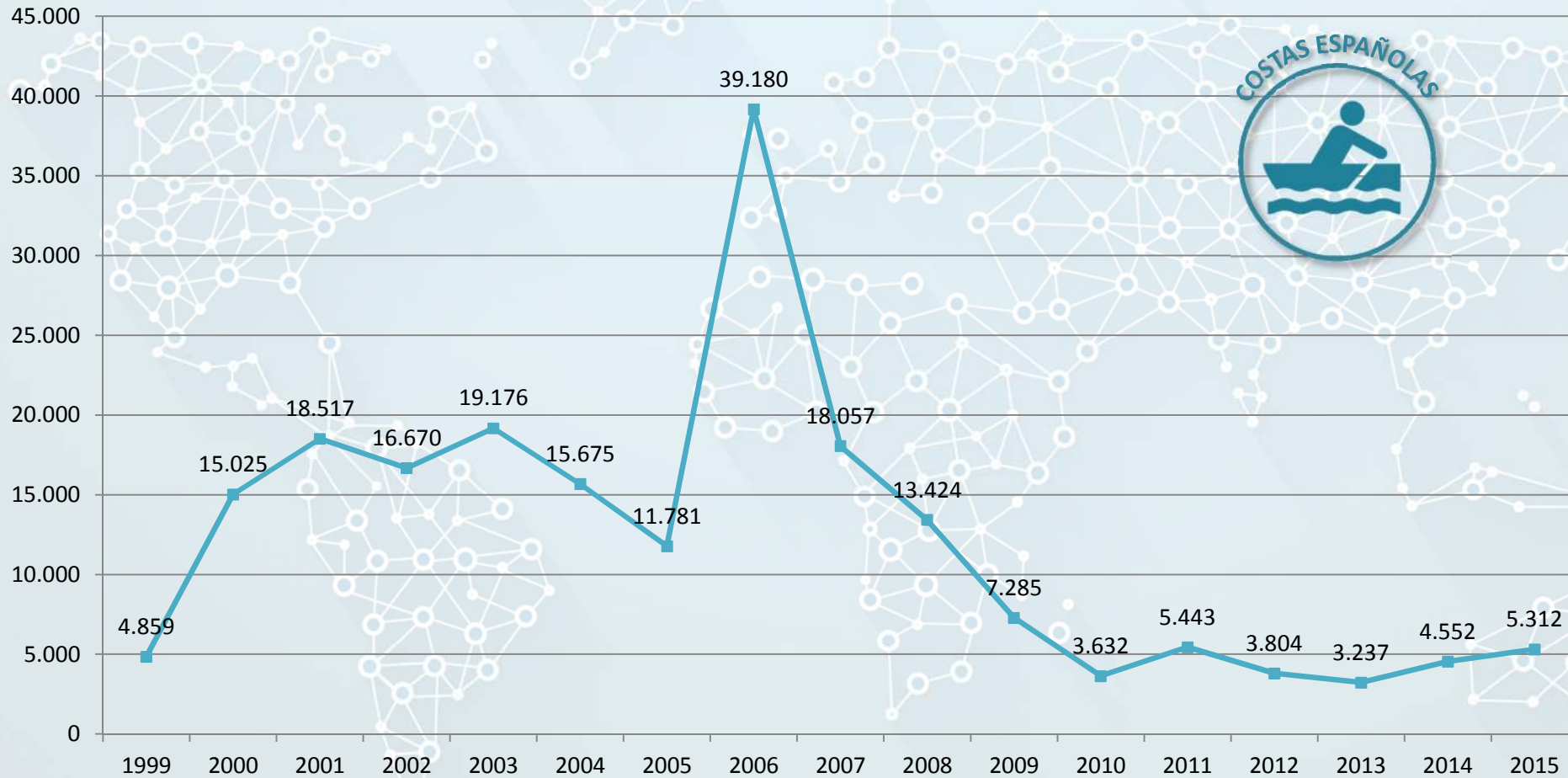
GOBIERNO DE ESPAÑA

MINISTERIO DEL INTERIOR

INMIGRANTES IRREGULARES LLEGADOS A LAS COSTAS ESPAÑOLAS

SERIE HISTÓRICA 1999-2015

► POR MEDIO DE EMBARCACIONES

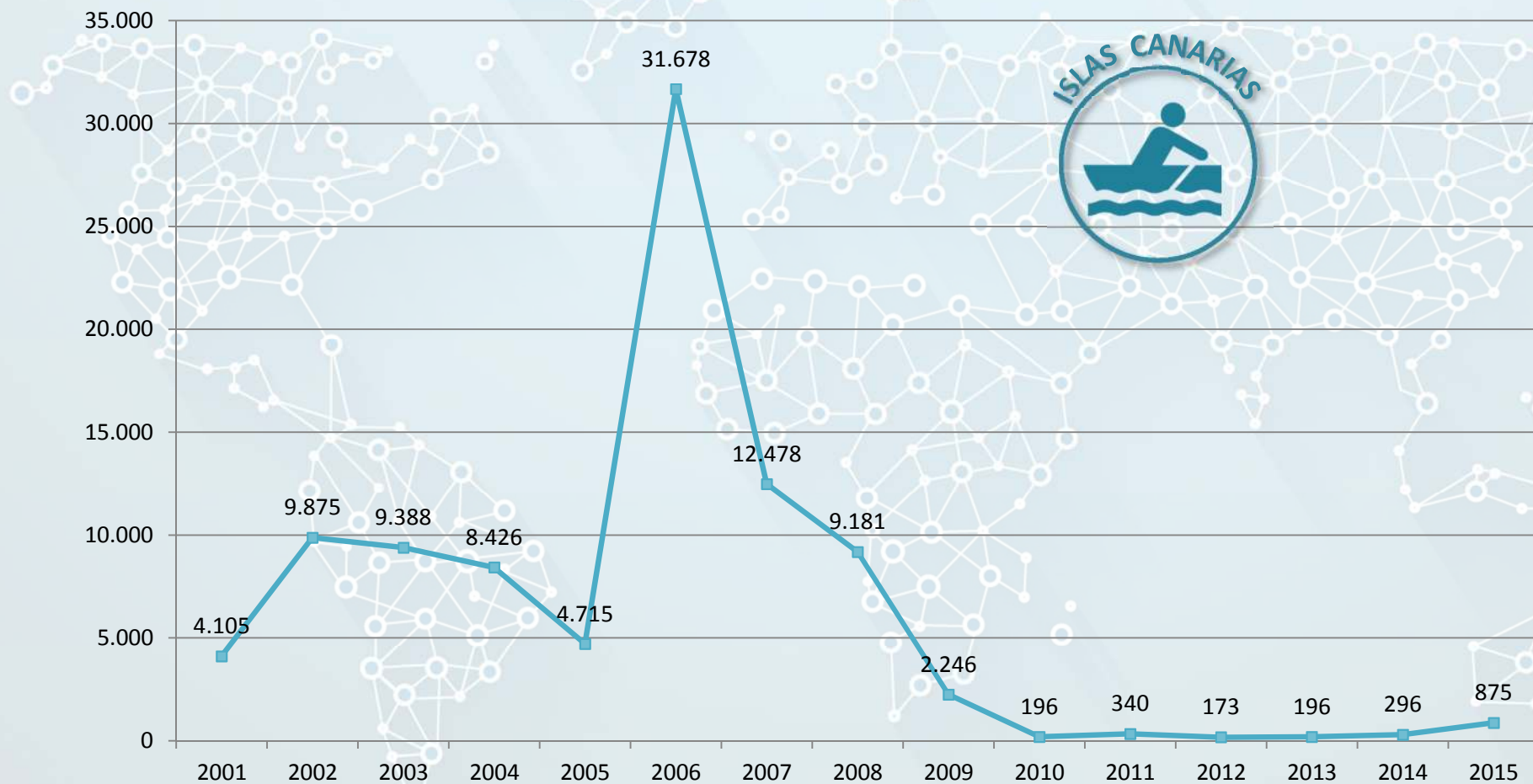




INMIGRANTES IRREGULARES LLEGADOS A CANARIAS

SERIE HISTÓRICA 2001-2015

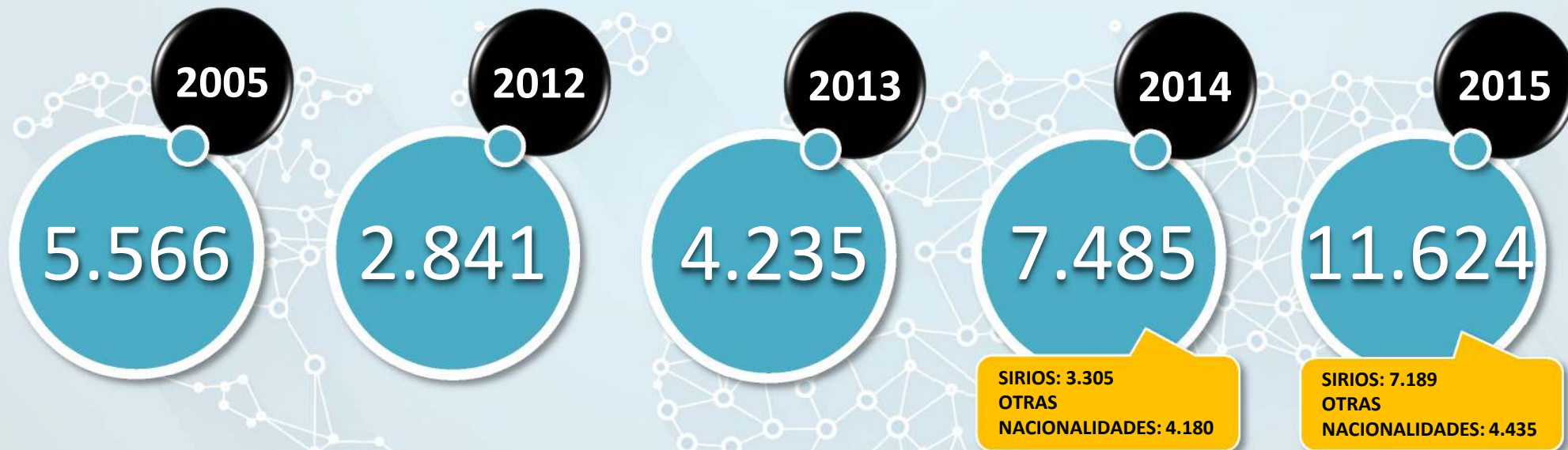
► POR MEDIO DE EMBARCACIONES





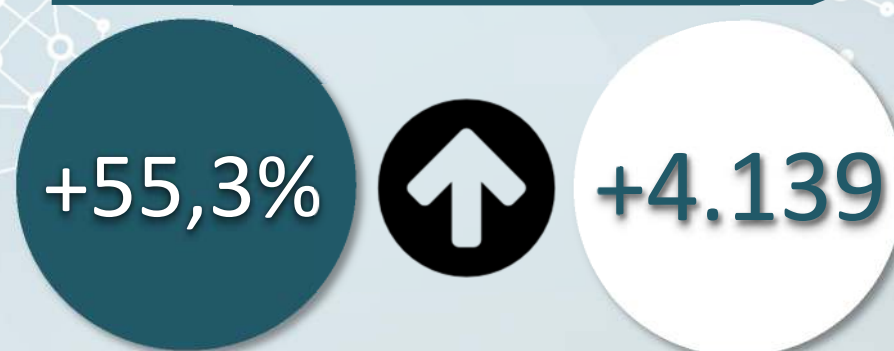
INMIGRANTES IRREGULARES LLEGADOS A CEUTA Y MELILLA

COMPARATIVA 2005-2015 | 2012-2015



COMPARATIVA 2005-2015

COMPARATIVA 2014-2015

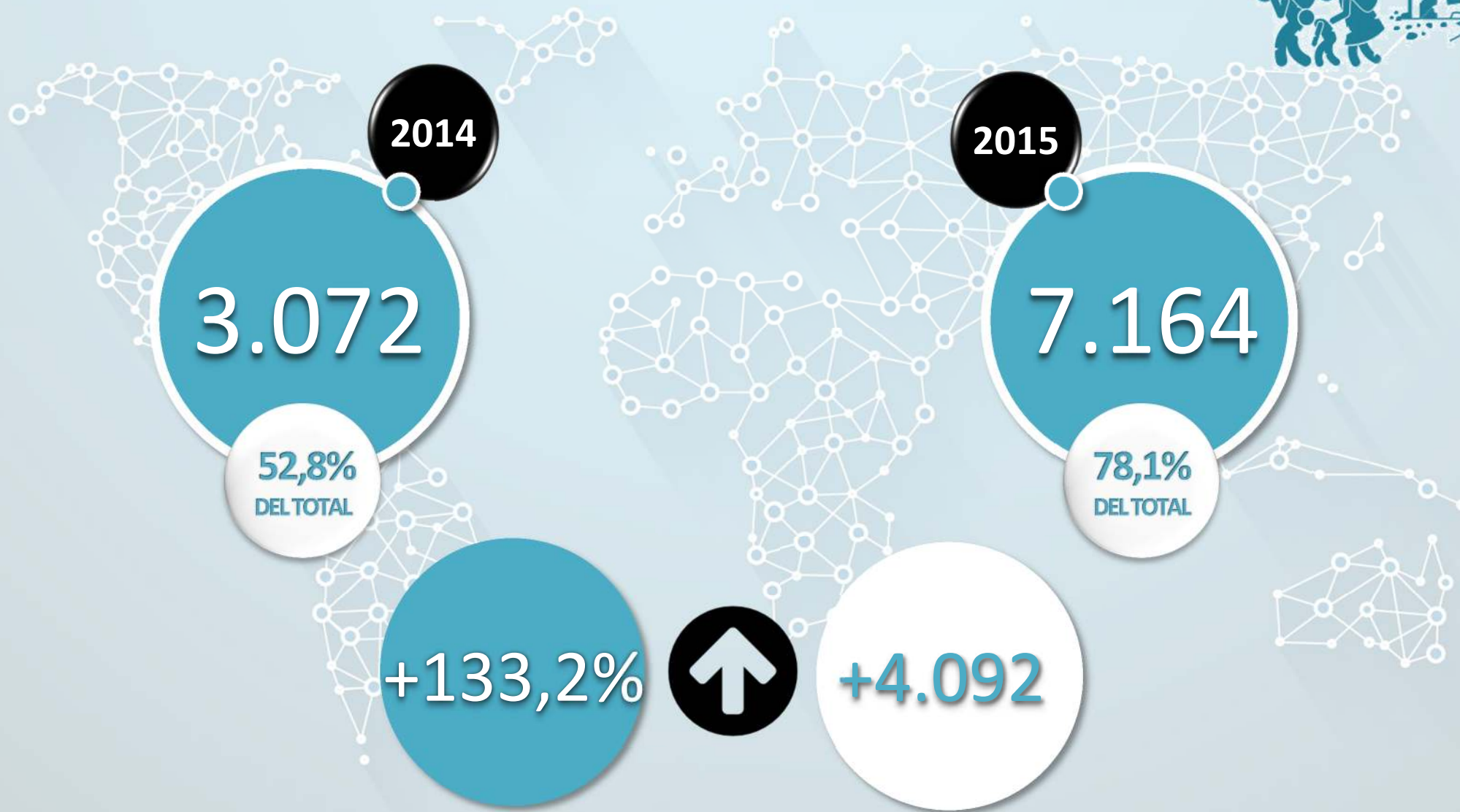


La llegada de 7.189 personas originarios de Siria -potenciales refugiados- a Ceuta y Melilla en 2015 ha incrementado los flujos migratorios, especialmente, en Melilla



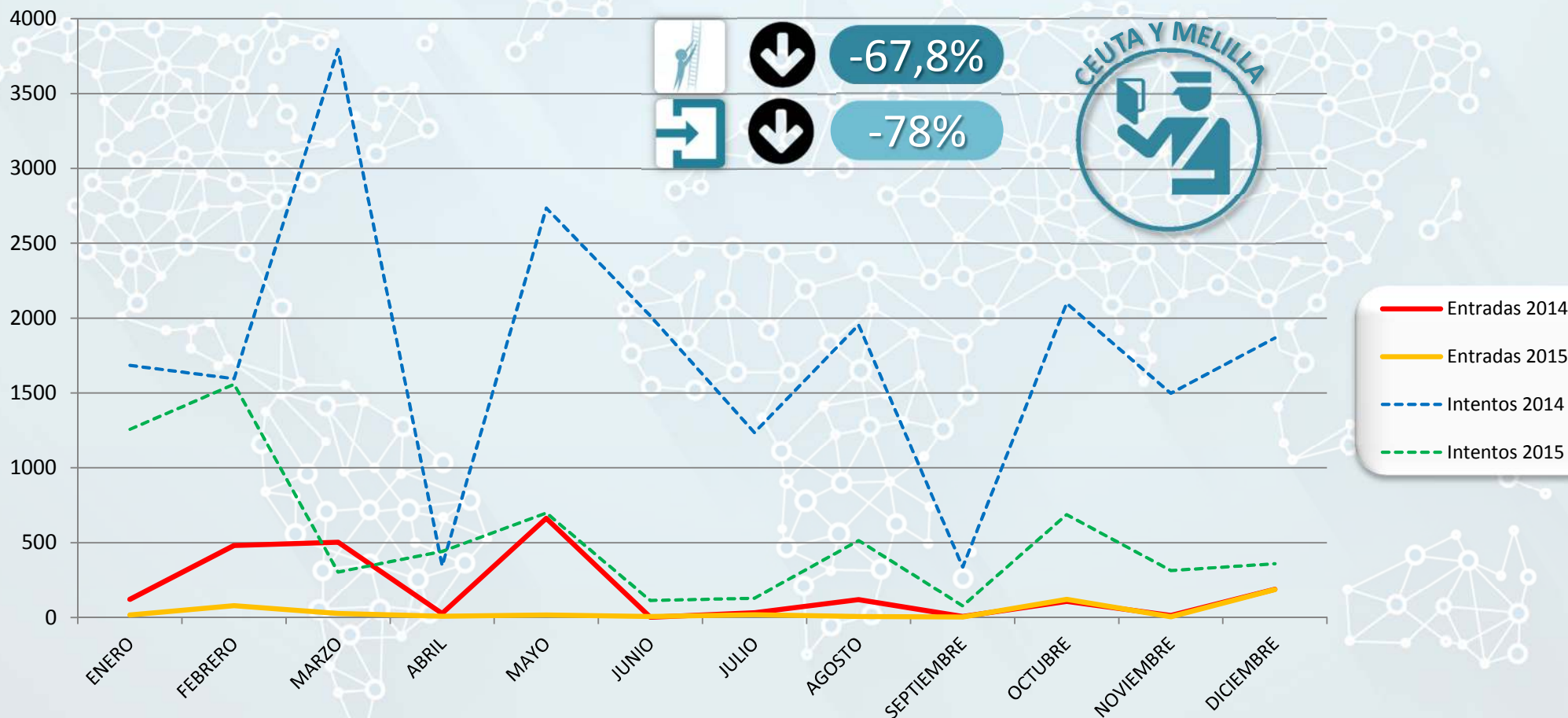
PERSONAS ORIGINARIAS DE SIRIA LLEGADAS A MELILLA

COMPARATIVA 2014-2015





INMIGRANTES IRREGULARES LLEGADOS A CEUTA Y MELILLA ASALTOS A LAS VALLAS FRONTERIZAS



En 2015, los intentos de asalto a los perímetros fronterizos de Ceuta y Melilla se han reducido un 67,8% y un 78% las entradas a ambas ciudades por este método



LA PRESIÓN MIGRATORIA EN ESPAÑA

ANÁLISIS Y RESULTADOS EN 2015



PERSISTE UNA FUERTE PRESIÓN MIGRATORIA HACIA ESPAÑA

- La tendencia en las llegadas por vía marítima registrada en 2015 se ha mantenido similar a la de 2014. Las llegadas en el Mediterráneo se mantienen en cifras similares a 2014, sin embargo se ha registrado un ligero repunte en las llegadas a Canarias.
- El creciente flujo de los ciudadanos originarios de Siria, solicitantes de asilo, incrementa la presión migratoria en la frontera terrestre de Melilla.



EL MODELO DE GESTIÓN DE LA INMIGRACIÓN IMPULSADO POR EL MINISTERIO DEL INTERIOR es el principal factor del mantenimiento de la tendencia general de las cifras globales de los flujos de inmigración irregular desde África.



EL NÚMERO DE INMIGRANTES IRREGULARES LLEGADOS A ESPAÑA por medio de embarcaciones es significativamente inferior a las producidas en el Mediterráneo Central y Occidental con más de un millón de llegadas.



LOS RESULTADOS OBTENIDOS SE BASAN EN UN TRABAJO CONJUNTO EN EL QUE DESTACAN:

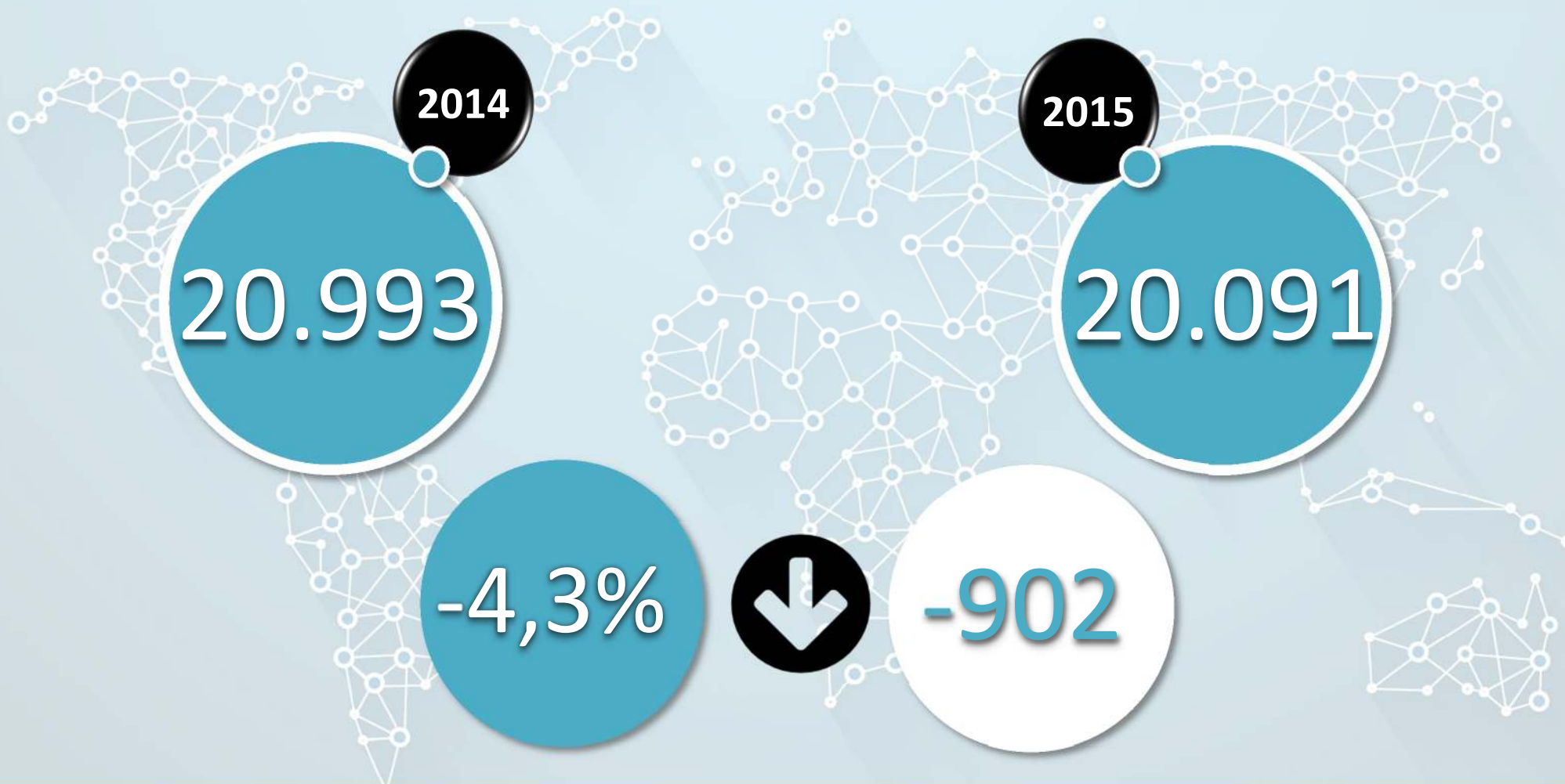
- LA TAREA DIARIA DE LA POLICÍA Y DE LA GUARDIA CIVIL
- LAS RESPUESTAS ADAPTADAS DEL MINISTERIO DEL INTERIOR ANTE LOS NUEVOS RETOS DE LAS REDES DE LA INMIGRACIÓN
- LA COLABORACIÓN CONSOLIDADA POR ESPAÑA CON LOS PRINCIPALES PAÍSES DE ORIGEN Y TRÁNSITO DE LA INMIGRACIÓN IRREGULAR

TRABAJO, EFICIENCIA Y COMPROMISO



REPATRIACIONES DE INMIGRANTES IRREGULARES LLEGADOS A ESPAÑA

COMPARATIVA 2014-2015



Las repatriaciones descienden por cuarto año consecutivo coincidiendo con la tendencia descendente de población extranjera en España iniciada en 2012



REPATRIACIONES DE INMIGRANTES IRREGULARES LLEGADOS A ESPAÑA

COMPARATIVA 2014-2015

FIGURAS RECOGIDAS EN LA LEY DE EXTRANJERÍA	2014	2015	DIF	%
DENEGACIÓN ENTRADA	8.109	8.069	-40	-0,5%
READMISIONES	1.067	1.428	361	33,8%
DEVOLUCIONES	4.121	3.725	-396	-9,6%
EXPULSIONES	7.696	6.869	-827	-10,7%
TOTALES	20.993	20.091	-902	-4,3%

► FIGURAS CONTEMPLADAS EN LA LEY DE EXTRANJERÍA

- **DENEGACIÓN ENTRADA:** Personas rechazadas en los puestos fronterizos habilitados, habitualmente, puertos y aeropuertos.
- **READMISIONES:** Expulsados de España en virtud de acuerdos de readmisión con terceros países.
- **DEVOLUCIONES:** Personas que trataron de entrar en España por puestos no habilitados como fronteras.
- **EXPULSIONES:** Repatriados en virtud de las causas recogidas en la Ley de Extranjería a través de expedientes administrativos derivados de la estancia ilegal en España.





TIPOS DE EXPULSIONES: CUALIFICADAS | NO CUALIFICADAS COMPARATIVA 2014-2015

EXPULSIONES

TOTAL EXPULSIONES

2014

7.696



2015

6.869

EXPULSIONES CUALIFICADAS

6.557



5.539

↳ EXTRANJEROS REINCIDENTES, AUTORES DE HECHOS DE ESPECIAL VIOLENCIA O GRAVEDAD, TERRORISTAS, PRESOS A LOS QUE SE LES SUSTITUYE LA PENA, ESTÁN EN PRISIÓN PREVENTIVA O CONCLUYEN SU CONDENA

85%

81%

EXPULSIONES NO CUALIFICADAS

1.139



1.330

↳ EXTRANJEROS CON UNA MERA ESTANCIA IRREGULAR EN ESPAÑA

15%

19%

Las expulsiones cualificadas representan el 81% y descienden cuatro puntos respecto a 2014 mientras que las expulsiones no cualificadas aumentan a un 19%



PRINCIPALES PROYECTOS DESARROLLADOS DURANTE EL AÑO 2015



SIVE

Potenciación y modernización del despliegue del Sistema Integrado de Vigilancia Exterior (SIVE), con la implantación de siete nuevas estaciones sensoras y la modernización de parte de las existentes. A desarrollar desde 2015 a 2017.



PERSEUS

Finalización del Proyecto con la integración de los sistemas y plataformas existente para la vigilancia de las fronteras marítimas de la Unión Europea, permaneciendo como plataforma de apoyo a EUROSUR.



CLOSEYE

Tiene como objeto incorporar a los sistemas de vigilancia fronteriza actuales nuevas herramientas como satélites, aerostatos y aviones no tripulados, entre otros dispositivos, para mejorar la seguridad en las fronteras exteriores marítimas de la Unión Europea.

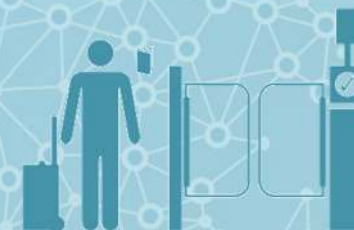


PRINCIPALES PROYECTOS DESARROLLADOS DURANTE EL AÑO 2015



FRONTERAS INTELIGENTES (SMART-BORDERS)

Interconexión plena de todos los sistemas que integran el proyecto Smart-Borders para el control de pasajeros en puestos fronterizos establecidos en puertos y aeropuertos.



PROYECTO EU-LISA

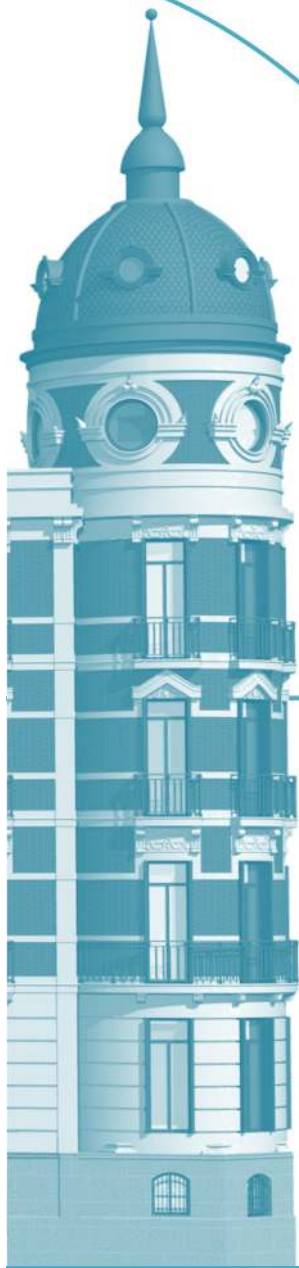
Participación en el Proyecto Piloto de la Comisión Europea "Smart Borders" con el Sistema Entry/Exit (EES) para la integración de aspectos técnicos y operativos en el control fronterizo.



APOYO RETORNO VOLUNTARIO DE LA OIM EN MARRUECOS

Desde el 2013 el Ministerio del Interior ha realizado una aportación de 800.000 euros al programa internacional liderado por la Organización Internacional para las Migraciones (OIM) destinado a reintegrar social y laboralmente a las víctimas de trata de seres humanos en sus países de origen mediante programas de formación y apoyo al retorno. Desde 2013 se han beneficiado de este programa 3.154 personas.

SEPTIEMBRE 2016



SEPTIEMBRE 2016

MINISTERIO
DEL INTERIOR

