



COMISARÍA
GENERAL
DE POLICÍA
CIENTÍFICA



DIRECCIÓN GENERAL
DE LA POLICÍA

COMISARÍA GENERAL DE POLICÍA CIENTÍFICA

POLICÍA 
NACIONAL



LA POLICE SCIENTIFIQUE

La Police Scientifique Espagnole a plus de 110 ans d'histoire. Toutefois, la création du Commissariat Général de la Police Scientifique en tant qu'entité indépendante a eu lieu en 1994 sous la protection du R.D. 1334. Ce fait a permis de développer spécifiquement le travail policier sous un prisme basé sur la méthode scientifique.

Actuellement, la Police Scientifique est une organisation à deux niveaux:

- Au Niveau Central, avec un Secrétariat Général et cinq Unités Centrales.
- Au Niveau Périphérique, avec des unités territoriales couvrant l'ensemble du territoire national.

QUE FAIT LA POLICE SCIENTIFIQUE?

- Elle fournit des services sur les scènes d'infraction, d'identification et d'analyse, ainsi que la rédaction de rapports d'expertise. Réaliser tous les examens, constatations, expertises, recherches et analyses d'ordre scientifique qui lui sont demandées par les autorités judiciaires ou les enquêteurs
- Il s'agit d'un instrument au service de la Justice. La Police Scientifique utilise à cette fin sa nature transversale marquée, dans laquelle va contribuer à mettre en évidence des liens entre la scène d'infraction et l'auteur présumé.
- Souligner le travail des experts de la Police Scientifique pour être à l'avant-garde dans l'innovation, par le biais de la recherche et développement académique, dans l'avancement de la science criminalistique, et dans la formation de tous les experts.

QUELLE EST LA VISION DE LA POLICE SCIENTIFIQUE?

- L'internationalisation de l'institution en renforçant sa présence dans les activités avec d'autres pays et en utilisant les instruments de communication et de coopération policière pour améliorer l'efficacité et l'efficience de la lutte contre le terrorisme et le crime organisé.
- Rechercher l'amélioration continue par la mise en œuvre d'un système de qualité conforme aux normes internationales et mettre en œuvre l'accréditation dans les différents domaines et le personnel territorial, sur la base d'une formation globale en médecine légale de la police.
- Promouvoir un système de gestion des renseignements scientifiques de la police qui permette d'optimiser les ressources afin d'offrir une plus grande opérabilité.

COMMENT DEVENIR MEMBRE DE LA POLICE SCIENTIFIQUE?

La condition la plus importante est d'avoir préalablement intégré la police nationale, et de bénéficier ensuite d'une spécialisation interne par le biais de cours liés à la police scientifique.

Le parcours d'accès est le même pour rejoindre n'importe quelle spécialité de la Police Nationale, les bases peuvent être consultées sur le site www.policia.es.

COMISARÍA GENERAL DE POLICÍA CIENTÍFICA

UNITÉ CENTRALE DE LA RECHERCHE SCIENTIFIQUE ET TECHNIQUE

RELATIONS INTERNATIONALES et R&D: Assume des fonctions liées à la recherche scientifique et technique, et établit des relations avec d'autres organismes nationaux et internationaux dans le domaine de la Police Scientifique. Elle est également chargée de la coordination et de la gestion des projets de coopération internationale criminalistiques.

QUALITÉ : Développement et maintenance du Système de Qualité de la Police Scientifique qui normalise les tests et les procédures des différentes Unités sur la base de normes nationales et internationales, ainsi que leur accréditation par l'ENAC pour garantir la compétence technique et la fiabilité des résultats.

UNITÉ CENTRALE D'IDENTIFICATION

IDENTIFICATION LOPHOSCOPIQUE: identification des auteurs de crimes et délits ainsi que la détection des identités multiples, les usurpations d'identité, l'identification des traces non résolues relevées par les services de police scientifique, ainsi que la rédaction de rapports.

ABIS-SAID: gère le Système d'identification biométrique automatique.

TECHNIQUES D'IDENTIFICATION: étude de l'ensemble des caractéristiques physiques de la personne qui contribuent à son identification. Il englobe: Entomologie (étude de la faune cadavérique pour déterminer la date du décès parmi d'autres paramètres d'intérêt pour l'enquête), **Nécro-identification** (régénération des empreintes digitales et nécro empreintes. Recherche des personnes disparues et l'identification des personnes décédées), Études Physiognomiques (identification par les caractères du visage et réalisation d'un portrait-robot) et Cadavres et Personnes Disparues (participation aux équipes d'identification des victimes de catastrophes IVD, en espagnol).

UNITÉ CENTRALE POUR LES ANALYSES SCIENTIFIQUES

GÉNÉTIQUE OPÉRATIONNELLE, RECHERCHE ET IDENTIFICATION GÉNÉTIQUE: obtention de profils génétiques (STRs, polymorphismes sexuels et/ou ADN mitochondrial) à partir de traces biologiques trouvées sur la scène du crime (sang, salive, sperme, restes épithéliaux...) liées à l'enquête, et rapprochement avec les victimes et les suspects. Identification des restes, des personnes décédées ou disparues. Utilisation opérationnelle de la base de données de la police sur les identifiants obtenus à partir de l'ADN sous la direction du Ministère de l'Intérieur.

CHEMIE-TOXICOLOGIE : L'identification et/ou la quantification des substances chimiques organiques et inorganiques est fondamentale dans le domaine de la criminalistique. Le laboratoire de chimie-toxicologie effectue l'étude et l'analyse des traces recueillies sur la scène de crime (restes d'incendies, explosifs, terres, plantes, verre, peinture, encres, résidus de tirs, métaux, toxines, drogues, fibres de tissus, cordes, etc.), en rédigeant les rapports d'expertise correspondants.

UNITÉ CENTRALE DE COORDINATION OPÉRATIONNELLE

INSPECTIONS DE SCÈNE DE CRIME: pratique des inspections policières techniques, les constatations et prélèvements sur le terrain dans les crimes d'une importance ou d'une magnitude particulière, y compris les crimes violents, les enquêtes sur les incendies et le terrorisme national et international. Aussi s'occupe des techniques de révélation des traces papillaires.

TECHNOLOGIE DE L'IMAGE: fixation de la scène (photographie, vidéo, infographie) et soutien par l'image aux activités de la police scientifique. Son activité se divise en deux domaines: **Photographie d'identification** (l'émission de rapports d'expertise sur du matériel, des équipements ou des images photographiques) et **l'infographie judiciaire** (qui consiste à recréer des événements en 3D et à réaliser des visites virtuelles à la demande des juges, des procureurs et des unités de police).

COORDINATION: contrôle de la qualité de la gestion, élaboration de procédures et supervision des laboratoires territoriaux accrédités.

UNITÉ CENTRALE DE CRIMINALISTIQUE

DOCUMENTS: spécialisés dans l'authentification de documents sécurisés, l'écriture manuscrite et les signatures, la détermination du type de fraude (falsification, contrefaçon), la mise en évidence de son mode opératoire, l'identification du type d'impression et le rapprochement de documents avec d'autres documents et/ou du matériel incriminé.

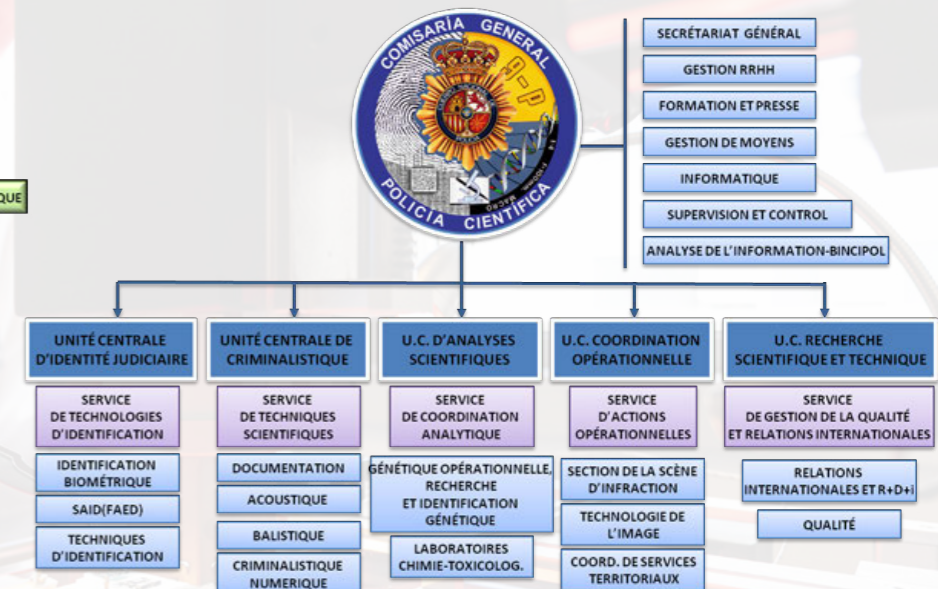
AUDIO: spécialisé dans la comparaison de voix, l'amélioration de fichiers acoustiques, la transcription et l'authentification d'enregistrements. Les méthodes utilisées permettent d'affiner le faisceau d'indices nécessaire aux enquêteurs pour identifier les auteurs d'infractions.

BALISTIQUE: elle se divise en 3 domaines d'action: **l'identification** (étude comparative des éléments balistiques trouvés sur la scène du crime) l'opérationnel (vérification de la mécanisation correcte des armes, évaluation de trajectoires, l'examen de prélèvements anatomiques, de vêtements et de supports divers, etc.) et **l'analyses de traces d'outils** (étude des marques d'outils impliqués dans les actes criminels tels que les cambriolages de maisons, identification des empreintes de pas et des traces de pneus trouvées sur la scène du crime).

INGÉNIERIE FORENSIQUE ET CRIMINALISTIQUE NUMÉRIQUE: rapports d'expertise suite à l'analyse d'informations contenues dans des supports électroniques (mobiles-tablettes), informatique et ingénierie forensique.



ORGANISATION





CONTACTS:

Sección de Relaciones Internacionales e i+D
Unidad Central de Investigación Científica y Técnica
Comisaría General de Policía Científica



EMAIL:

cgpc@policia.es
cgpc.internacional@policia.es



WEB:

policia.es



ADRESSE:

Comisaría General de Policía Científica
Avda Julián González Segador s/n
28043 Madrid



NIPO (paper): 126-21-107-4
NIPO (en línea): 126-21-108-X
Depósito Legal: M-28193-2021