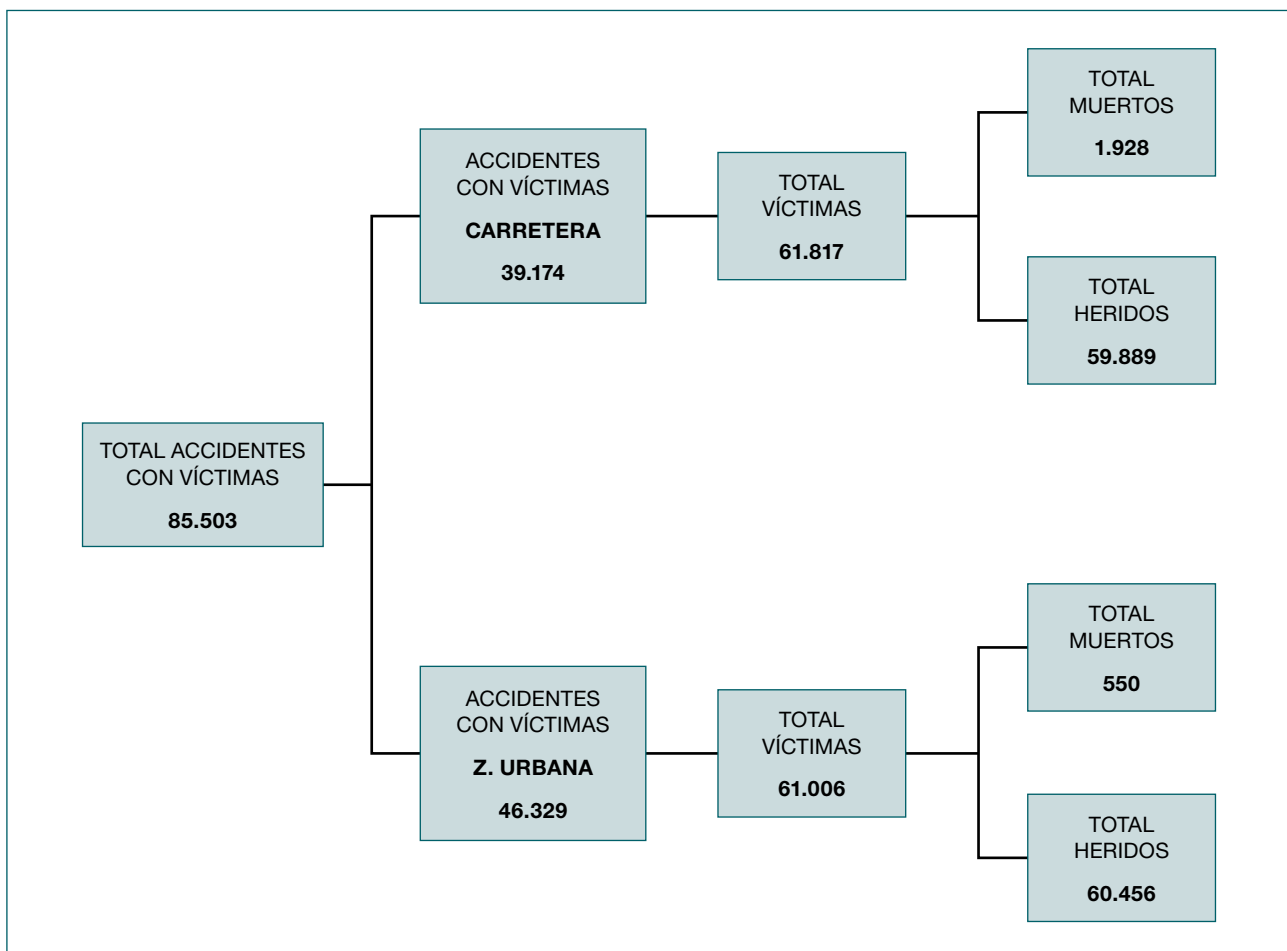




5.5 ACCIDENTES Y VÍCTIMAS

5.5.1. DATOS GENERALES

Los accidentes de circulación con víctimas que se produjeron en España durante el año 2010, de forma esquemática y en términos absolutos, se exponen en el siguiente cuadro:



Nota: Los datos referidos al número de muertos están computados a 30 días.



5.5.2. EVOLUCIÓN DE LOS ACCIDENTES DE CIRCULACIÓN CON VÍCTIMAS

A continuación se muestra el cuadro evolutivo desde 1980 de los principales datos de siniestralidad: accidentes con víctimas y mortales, número de víctimas y muertos.

NÚMERO DE VÍCTIMAS (CARRETERA Y ZONA URBANA)

CUADRO 14

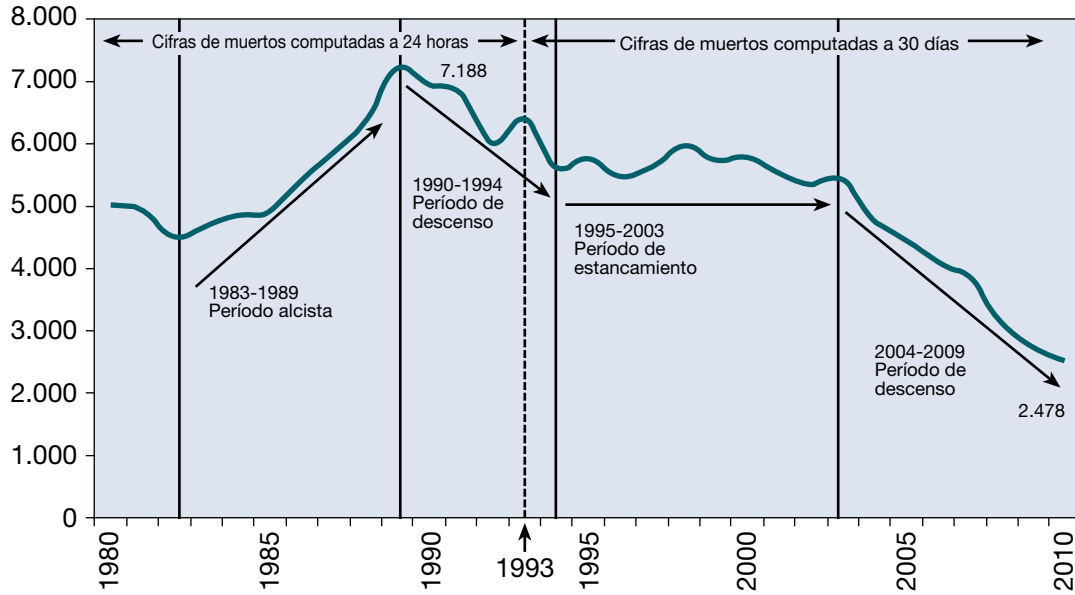
AÑOS	TOTAL	MUERTOS	HERIDOS GRAVES	HERIDOS LEVES
1980	112.692	5.017	31.621	76.054
1981	111.113	4.930	31.590	74.593
1982	104.637	4.486	30.421	69.730
1983	116.938	4.666	33.498	78.774
1984	120.355	4.827	35.375	80.153
1985	131.703	4.903	38.695	88.105
1986	142.564	5.419	42.443	94.702
1987	159.246	5.858	48.298	105.090
1988	171.297	6.348	51.124	113.825
1989	176.599	7.188	52.418	116.993
1990	162.424	6.948	52.385	103.091
1991	155.247	6.797	50.978	97.472
1992	135.963	6.014	42.185	87.764
*1993	123.571	6.378	36.828	80.365
*1994	119.331	5.615	33.991	79.725
*1995	127.183	5.751	35.599	85.833
*1996	129.640	5.483	33.899	90.258
*1997	130.851	5.604	33.915	91.332
*1998	147.334	5.957	34.664	106.713
*1999	148.632	5.738	31.883	111.011
*2000	155.557	5.776	27.764	122.017
*2001	155.116	5.517	26.566	123.033
*2002	152.264	5.347	26.156	120.761
*2003	156.034	5.399	26.305	124.330
*2004	143.124	4.741	21.805	116.578
*2005	137.251	4.442	21.859	110.950
*2006	147.554	4.104	21.382	122.068
*2007	146.344	3.823	19.295	123.226
*2008	134.047	3.100	16.488	114.459
*2009	127.680	2.714	13.923	111.043
*2010	122.823	2.478	11.995	108.350

* El cómputo de muertos se realiza a 30 días a partir de 1993 inclusive.



EVOLUCIÓN DEL NÚMERO DE MUERTOS EN ACCIDENTE DE CIRCULACIÓN

GRÁFICO 5





ACCIDENTES DE CIRCULACIÓN CON VÍCTIMAS (MUERTOS Y HERIDOS)

CUADRO 15

AÑOS	TOTAL	Variación respecto al año anterior	CARRETERA	Variación respecto al año anterior	Z.URBANA	Variación respecto al año anterior
1980	67.803	-3.582	35.708	-2.313	32.095	-1.269
1981	67.012	-791	34.762	-946	32.250	155
1982	63.585	-3.427	31.555	-3.207	32.030	-220
1983	72.779	9.194	33.640	2.085	39.139	7.109
1984	74.111	1.332	34.521	881	39.590	451
1985	81.234	7.123	38.246	3.725	42.988	3.398
1986	87.703	6.469	41.937	3.691	45.766	2.778
1987	98.182	10.479	46.488	4.551	51.694	5.928
1988	106.356	8.174	49.763	3.275	56.593	4.899
1989	109.804	3.448	51.570	1.807	58.234	1.641
1990	101.507	-8.297	47.313	-4.257	54.194	-4.040
1991	98.128	-3.379	44.494	-2.819	53.634	-560
1992	87.293	-10.835	39.121	-5.373	48.172	-5.462
1993	79.925	-7.368	35.814	-3.307	44.111	-4.061
1994	78.474	-1.451	34.354	-1.460	44.120	9
1995	83.586	5.112	37.217	2.863	46.369	2.249
1996	85.588	2.002	37.434	217	48.154	1.785
1997	86.067	479	36.551	-883	49.516	1.362
1998	97.570	11.503	44.388	7.837	53.182	3.666
1999	97.811	241	44.784	396	53.027	-155
2000	101.729	3.918	44.720	-64	57.009	3.982
2001	100.393	-1.336	45.483	763	54.910	-2.099
2002	98.433	-1.960	44.871	-612	53.562	-1.348
2003	99.987	1.554	47.567	2.696	52.420	-1.142
2004	94.009	-5.978	43.787	-3.780	50.222	-2.198
2005	91.187	-2.822	42.624	-1.163	48.563	-1.659
2006	99.797	8.610	49.221	6.597	50.576	2.013
2007	100.508	711	49.820	599	50.688	112
2008	93.161	-7.347	43.831	-5.989	49.330	-1.358
2009	88.251	-4.910	40.789	-3.042	47.462	-1.868
2010	85.503	-2.748	39.174	-1.615	46.329	-1.133